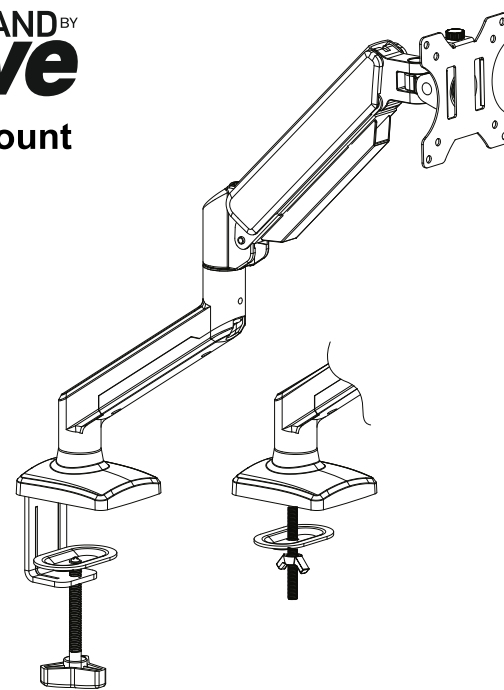


## UPUTSTVO ZA UPOTREBU

**XSTAND<sup>BY</sup>**  
**Xwave**  
10/30 desk mount



### Sigurnosna upozorenja

#### Pre sastavljanja

\*Pre montaže molimo da pažljivo pročitate ovo uputstvo

\*Uverite se da su svi delovi sa spiska u pakovanju i da nista nije oštećeno. Ukoliko ustanovite da nešto tali ili da je oštećeno molimo vratite proizvod prodavcu. Nemojte nikako upotrebiti oštećene ili deformisane delove za montažu!

#### UPOZORENJE

- Proizvod sadrži male delove koji mogu izazvati gušenje ukoliko se progutaju zato se postarajte da pre montaže ne dođe u dodir sa decom.

- Nepravilna montaža kao i nedozvoljena težina preko deklarisanu mogu prouzrokovati oštećenje proizvoda i opreme koja se sa njim koristi. Proizvođač u tim slučajevima nije odgovoran za eventualnu štetu ili povrede prouzrokovane nepravilnom montažom ili rukovanjem.

#### PREDOSTROŽNOSTI I ODRŽAVANJE

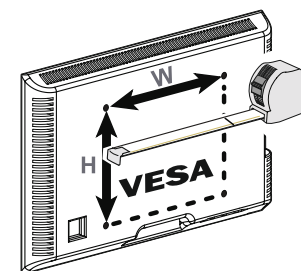
- Deci nikako ne dozvolite da se igraju, penju, stoje, vise ili se kače na proizvod.

- Proizvod je isključivo namenjen za unutrašnju u potrebu

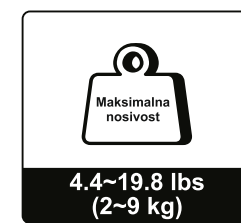
- Periodično proveravajte (na svaka 3 meseca minimalno) stanje proizvoda i ako ustanovite da je izgubio čvrstinu ili kompaktnost momentalno ga više nemojte upotrebljavati.

### Obavezno proverite pre montaže

1. Kompatibilnost sa monitorom: VESA i težinu



VESA Pattern (W x H):  
75mm x 75mm / 3" x 3"  
100mm x 100mm / 4" x 4"



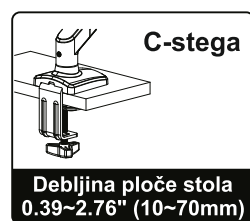
Maksimalna nosivost  
4.4~19.8 lbs  
(2~9 kg)

#### UPOZORENJE

\* Maksimalna naznačena dozvoljena težina se ne sme prekoračiti.

\* Ukoliko se ne pridržavate dozvoljene vrednosti može doći do lomova i povredat!

### Proverite specifikacije stola



Debljina ploče stola  
0.39~2.76" (10~70mm)

Odično!



Debljina ploče stola  
0.39~2.76" (10~70mm)

Odično!



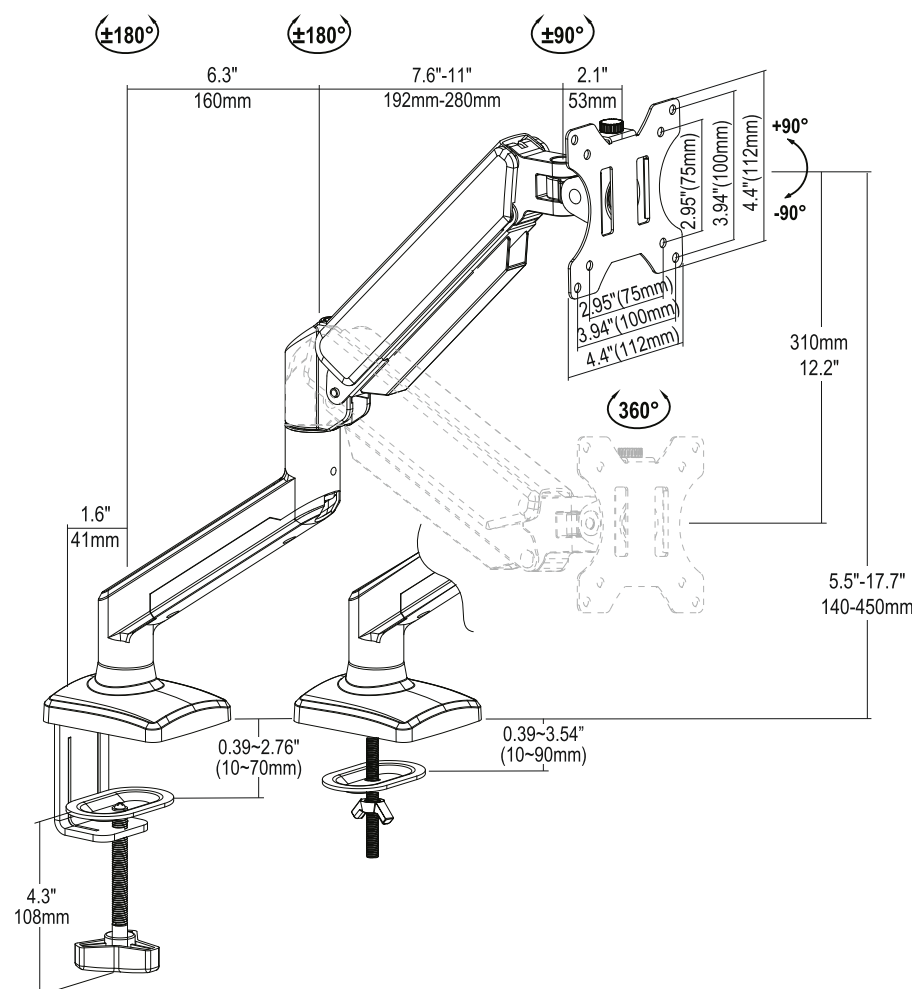
#### PAŽNJA

Podšavanje tenzije gasne opruge se sme vršiti samo posle završene instalacije monitora.

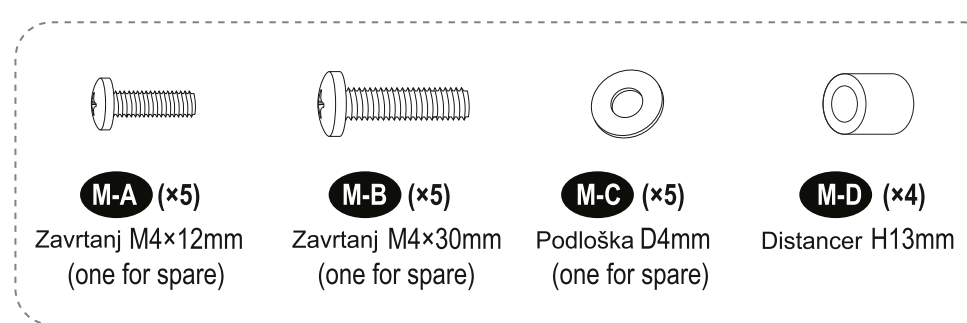
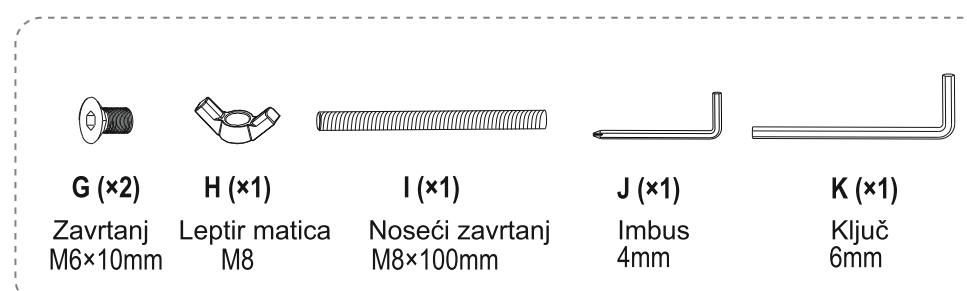
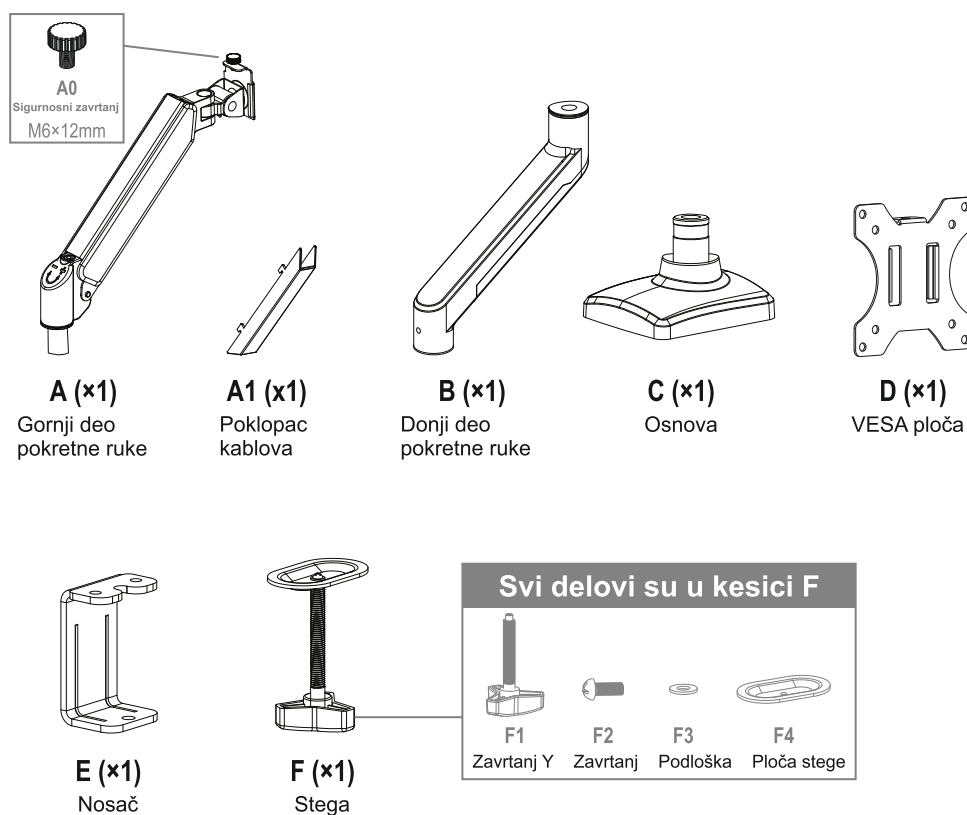
#### UPOZORENJE!

Pokretna ruka u sebi sadrži gasni cilindar sa oprugom pod pritiskom sa kojom se mora pažljivo postupati. Ukoliko se ne pridržavate uputstava možete se povrediti ili izazvati štetu na monitoru.

### Dimenzije



### Isporučeni delovi i alat



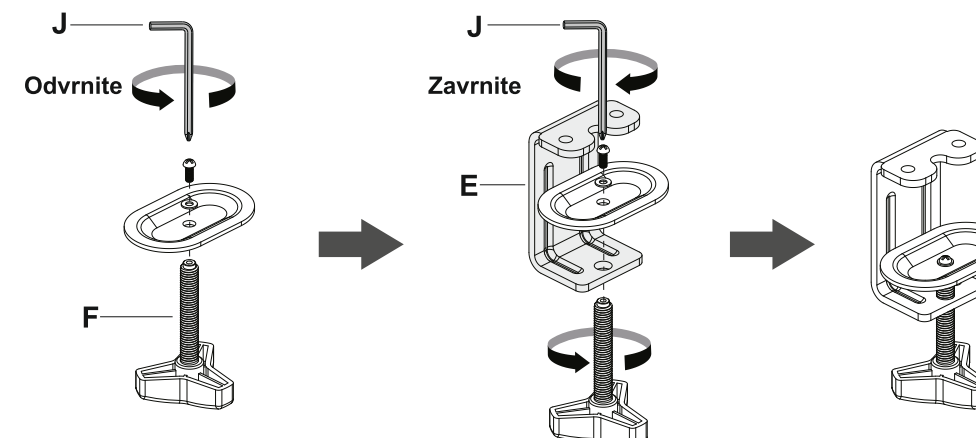
**NAPOMENA:** Ne koriste se svi delovi koji su isporučeni.

## 1-A Instalacija osnove

### Opcija A: Instalacija stega

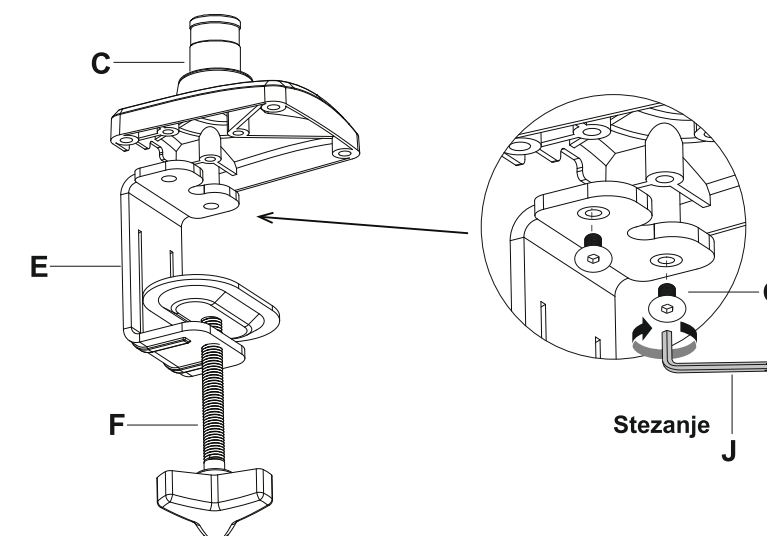


**A-1** Rastavite stegu skidanjem zavrtnja sa stega (F) uz pomoć imbus ključa 4mm (J).  
Provucite stegu (F) kroz nosač (E) i vratite zavrtanj i zategnite ga pomoću imbus ključa 4mm (J).



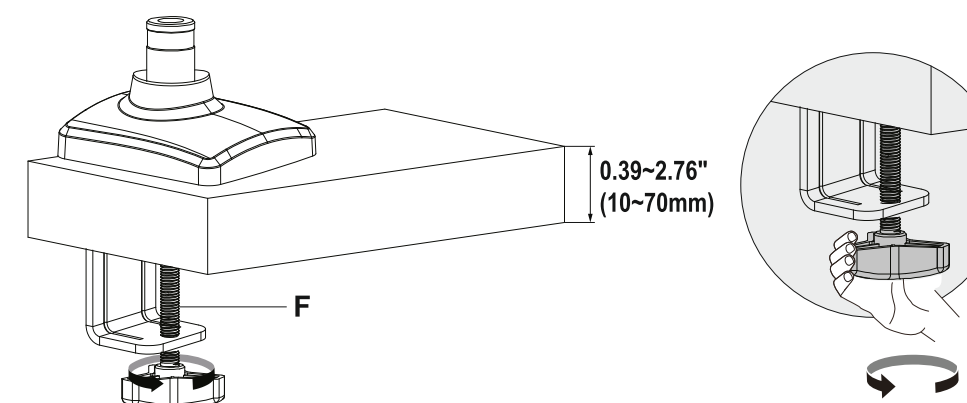
### A-2

Postavite stegu (E) na dno osnove (C) pritezanjem zavrtnja (G) sa imbus ključem 4mm (J).



### A-3

Osigurajte stalak pritezanjem stega za gornju ploču stola.



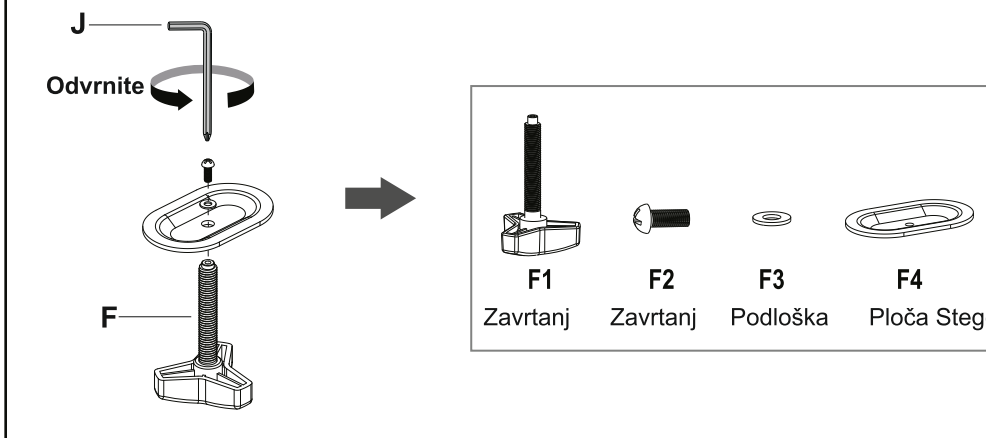
## 1-B Instalacija osnove

### OPCIJA B: Postavljanje kroz rupu na stolu



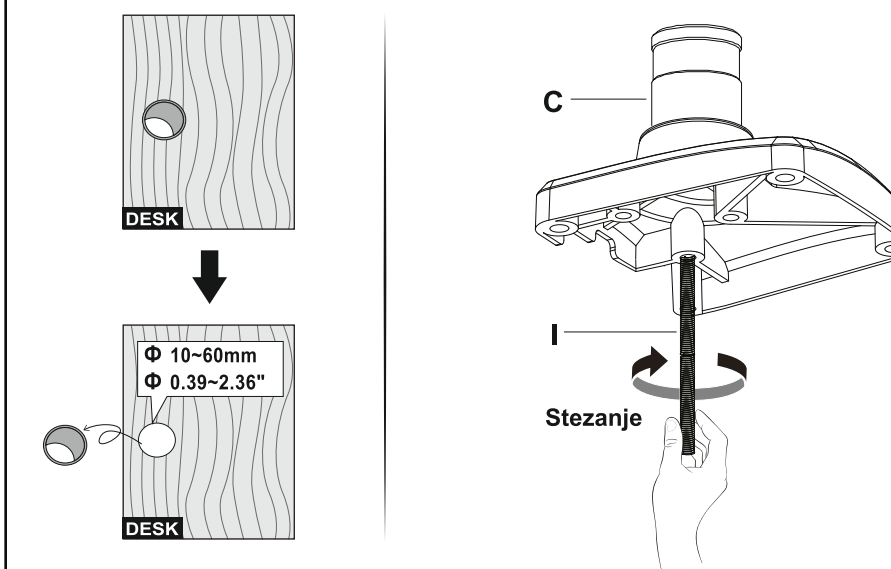
### B-1

Rastavite stegu (F) na delove pomoću imbus ključa 4mm (J)



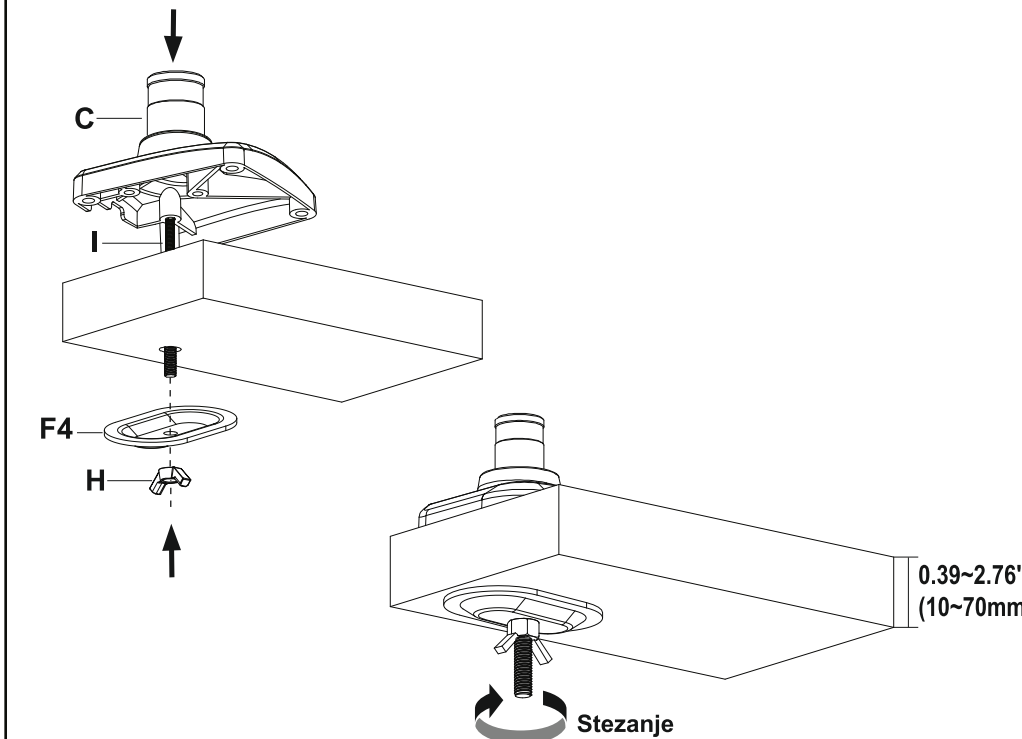
### B-2

Ako postoji zaštitni poklopac na rupi stola uklonite ga.  
Rukom uvrtite noseći zavrtanj na osnovu stalka.



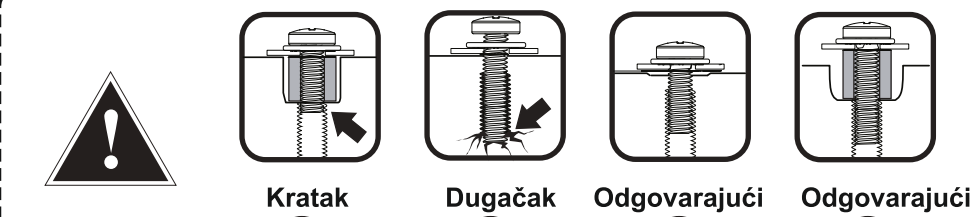
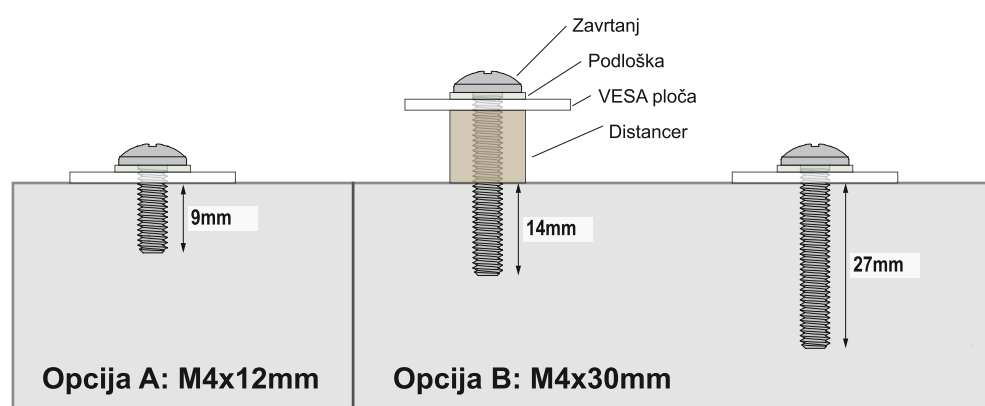
### B-3

Provucite noseći zavrtanj (I) kroz otvor na gornjoj ploči stola.  
Sa donje strane postavite steznu ploču (F4) i osigurajte vezu sa pločom stola pritežući leptir maticu (H).



## 2 Postavljanje VESA ploče na monitor

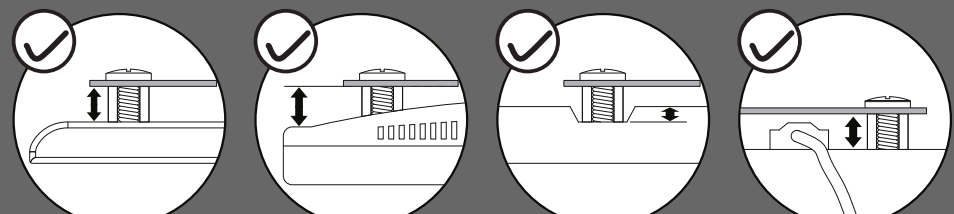
### 2-1 Izaberite odgovarajuću dužinu zavrtnja



**UPOZORENJE:** Kratki zavrtnji neće dobro držati monitor dok predugački mogu oštetiti unutrašnje elektronske delove.

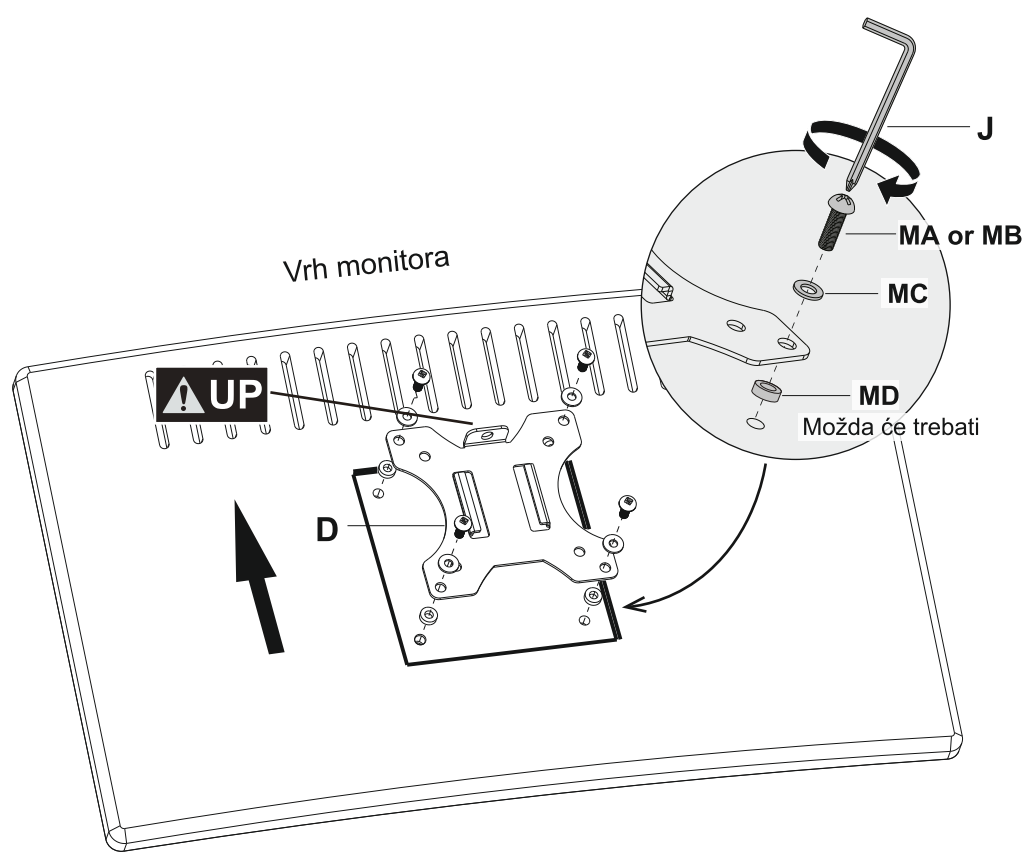
#### Kada upotrebiti distancer?

Kada je zavrtnj predugačak ili je podloga neravna odaberite adekvatan zavrtnj i distancer.



Za više prostora između nosača i monitora  
Za zaobljene pozadine monitora  
Za upuštene rupe na monitoru  
Da se izbegne blokiranje video ulaza

### 2-2

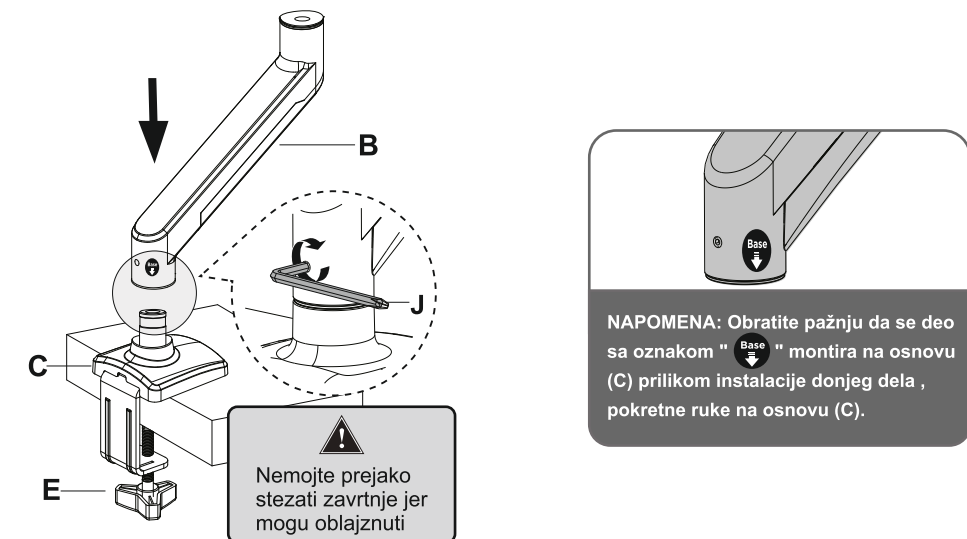


**Nemojte pretezati zavrtnje uz upotrebu električnog šrafcigera jer to može dovesti do oštećenja monitora.**

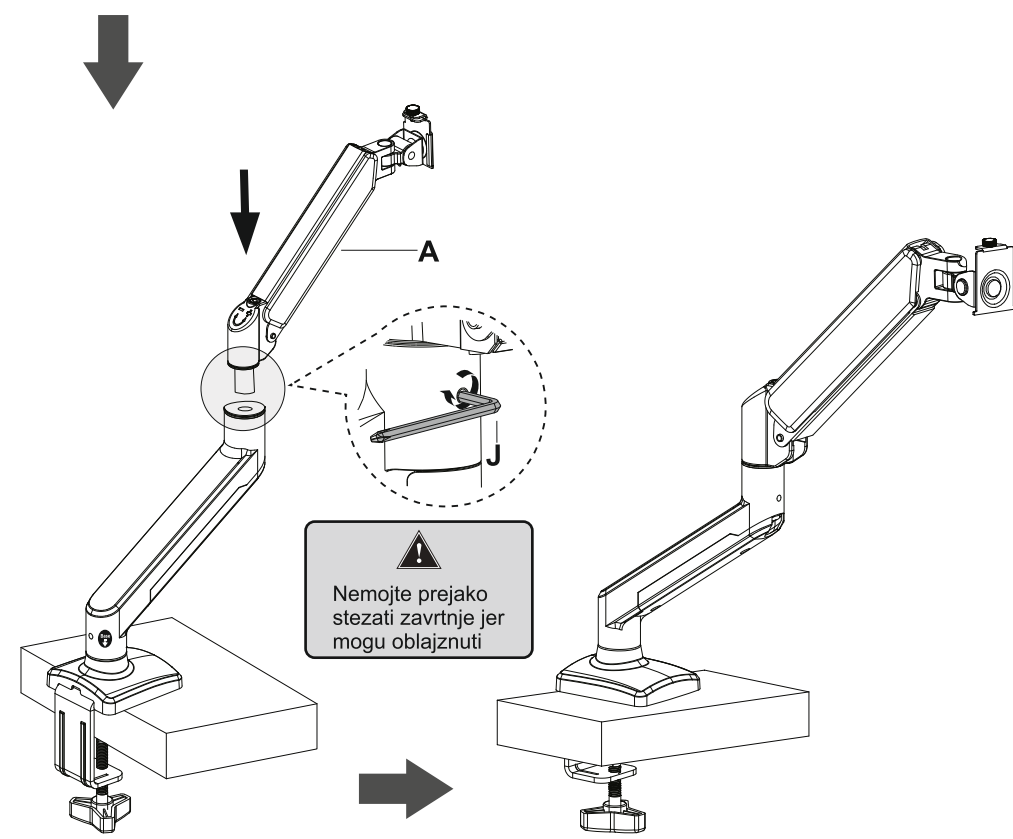
## 3 Instaliranje pokretne ruke i Monitora

### 3-1

Postavite donji deo pokretne ruke (B) na bazu (C) pa na donji deo (B) postavite gornji deo pokretne ruke (A). Uz pomoć imbus ključa (J) 4mm pritegnite unutrašnje sigurnosne zavrtnje na oba dela pokretne ruke.

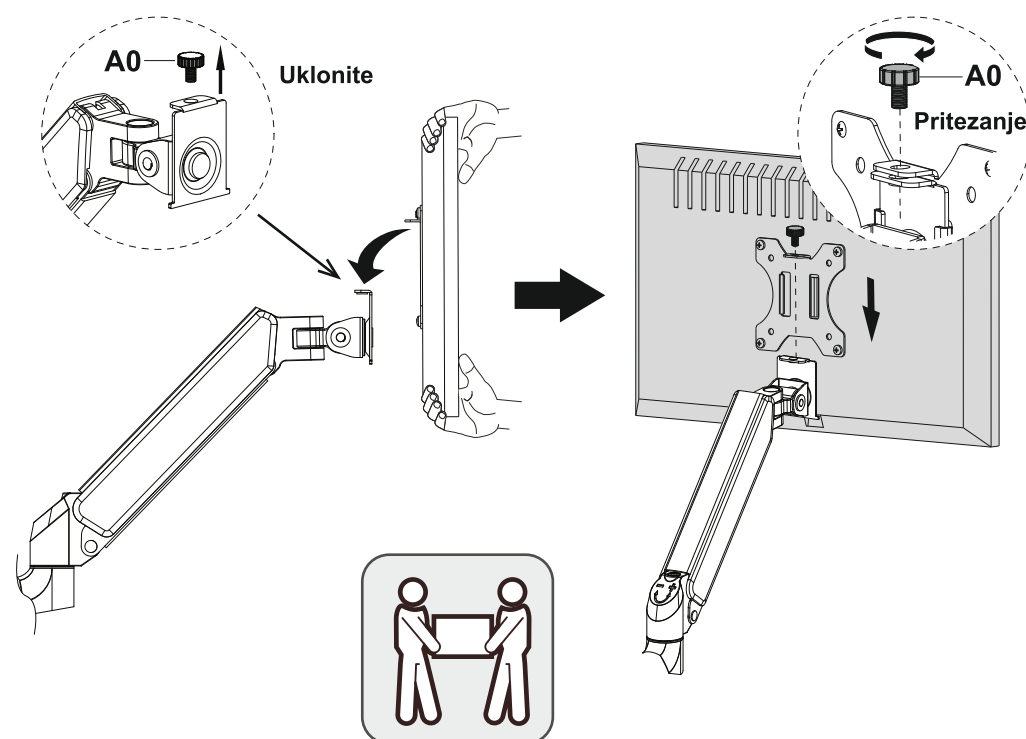


**NAPOMENA:** Obratite pažnju da se deo sa oznakom "UP" montira na osnovu (C) prilikom instalacije donjeg dela, pokretne ruke na osnovu (C).



### 3-2

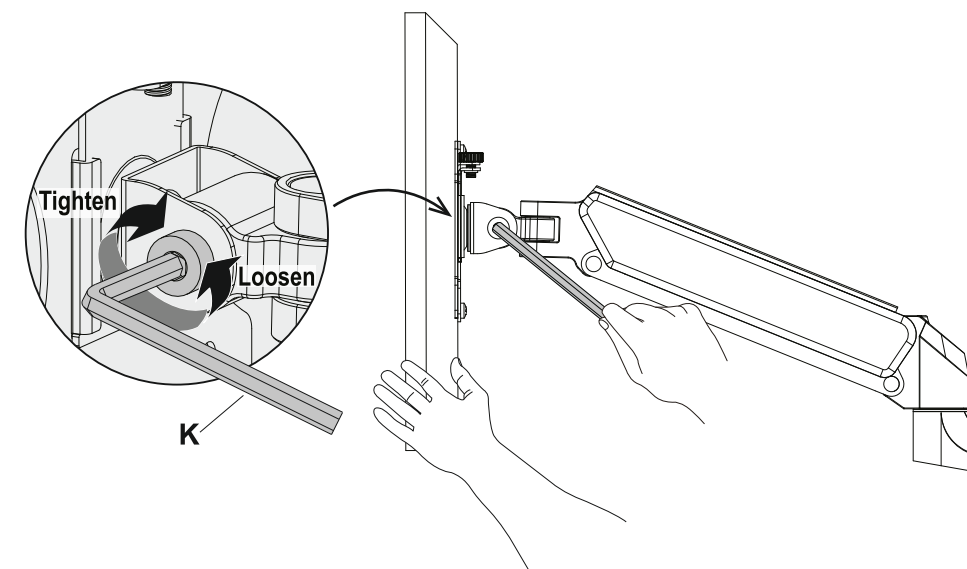
Uklonite sigurnosni zavrtnj (A0) sa gornjeg dela pokretne ruke (A). Postavite monitor na gornji deo pokretne ruke (A), potom vratite sigurnosni zavrtnj (A0). Uverite se da je sigurnosni zavrtnj (A0) postavljen pre nego što rotirate monitor.



## 4 Podešavanja (Ukoliko su neophodna)

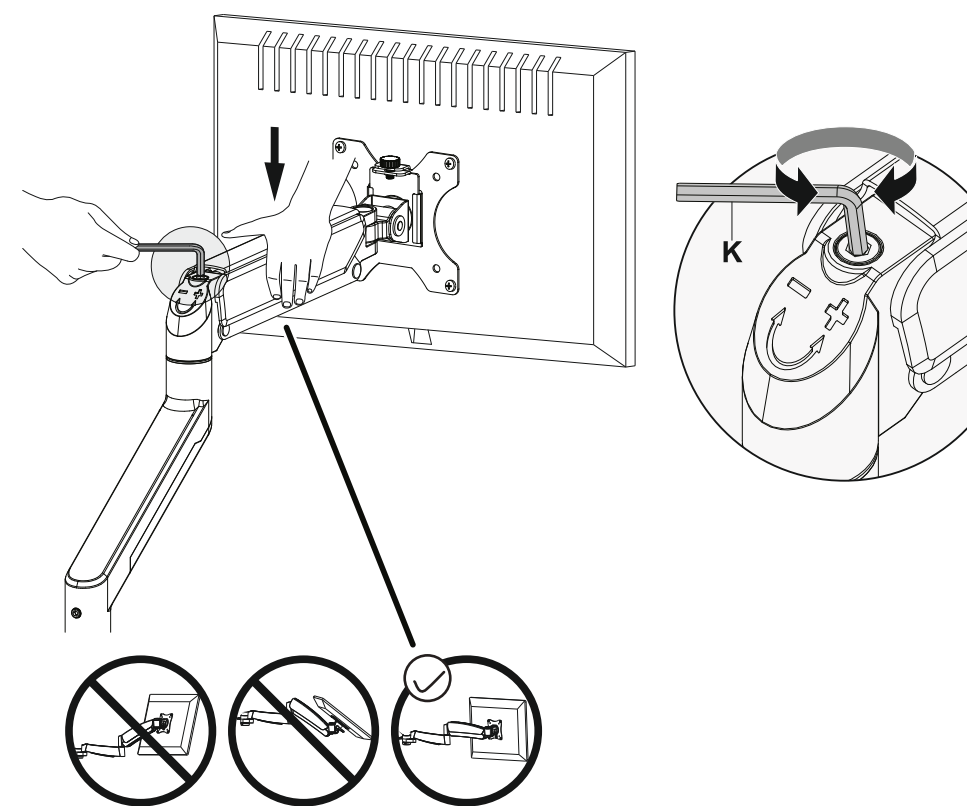
### 4-1 Podešavanja nagiba

1. Olabavite zavrtnj za nagib
2. Podesite ugao nagiba monitora
3. Ponovo zategnite zavrtnj za ugao da fiksirate nagib

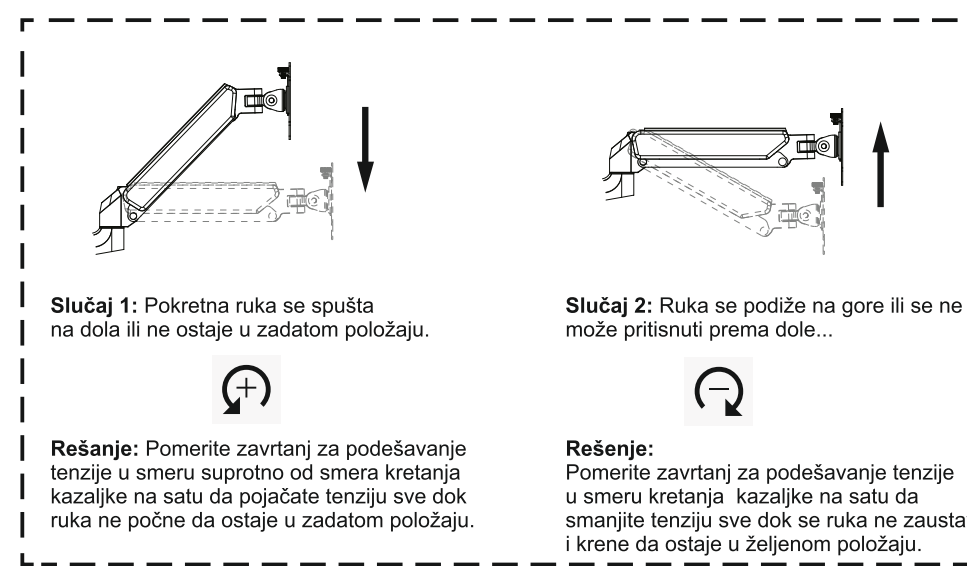


### 4-2 Podešavanje Tenzije

Gasni cilindar sa oprugom je fabrički podešen za monitore težine 4kg - 6kg. Ukoliko je Vaš monitor izvan ovog opsega podesite adekvatnu tenziju pomoću imbus ključa 6mm (K).



**Napomena:** Uverite se da je prilikom podešavanja pokretna ruka nosača bude u horizontalnom položaju u suprotnom biće teško podesiti nosač i lako se može oštetiti.



**Slučaj 1:** Pokretna ruka se spušta na dola ili ne ostaje u zadatom položaju.



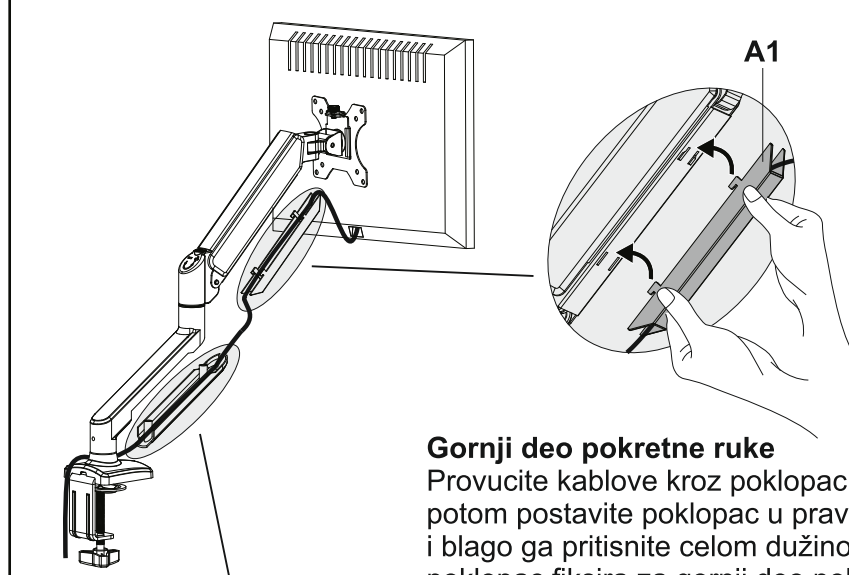
**Rešenje:** Pomerite zavrtnj za podešavanje tenzije u smeru suprotno od smera kretanja kazaljke na satu da pojačate tenziju sve dok ruka ne počne da ostaje u zadatom položaju.

**Slučaj 2:** Ruka se podiže na gore ili se ne može pritisnuti prema dole...

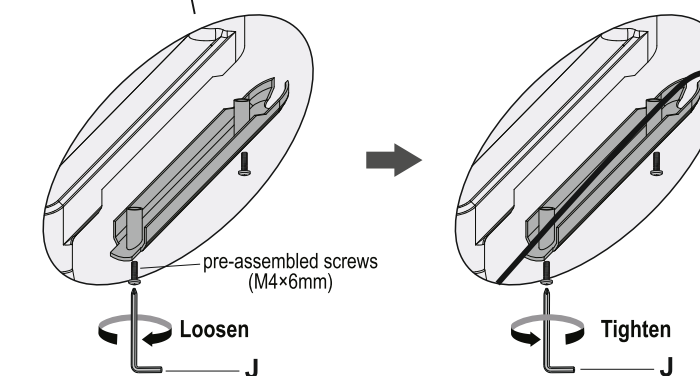


**Rešenje:** Pomerite zavrtnj za podešavanje tenzije u smeru kretanja kazaljke na satu da smanjite tenziju sve dok se ruka ne zaustavi i krene da ostaje u željenom položaju.

## 5 Postavljanje kablova

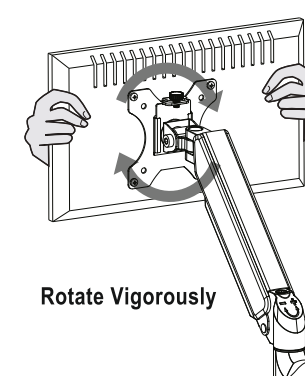
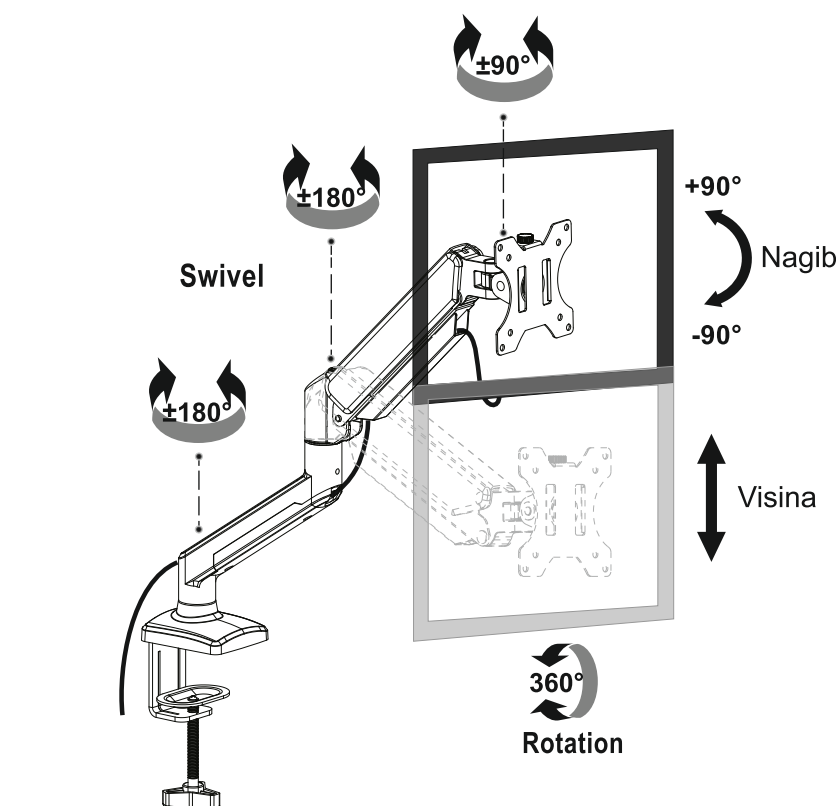


**Gornji deo pokretne ruke**  
Provucite kablove kroz poklopac kablova (A1), potom postavite poklopac u pravcu kao na slici i blago ga pritisnite celom dužinom tako da se poklopac fiksira za gornji deo pokretne ruke.



**Donji deo pokretne ruke**  
Uklonite zavrtnje 4mm sa imbus ključem (J) iz poklopca kablova, odvojite poklopac i kroz njega provucite kablove pa potom sve ponovo vratite kako je bilo.

### Podešavanje pozicije i rotiranje monitora

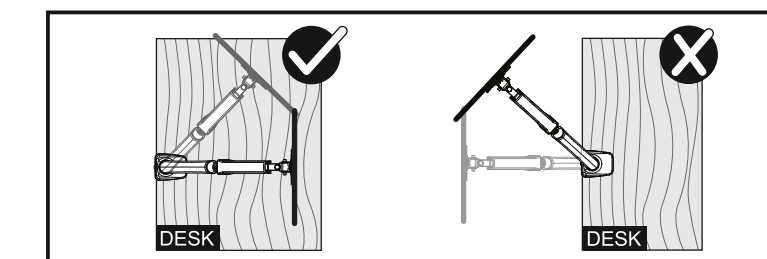


Rotate Vigorously

#### Rotiranje

**NAPOMENA:** Da bi se obezbedila stabilnost VESA ploča ona je dobro fiksirana tako da je nije lako rotirati.

**SAVET:** Prvo postavite monitor na pokretnu ruku i tada ga držite za krajeve sa obe ruke i onda ga polako zarotirajte.



**Molimo ne pomerajte nosač van okvira stola.**